

A hummingbird is shown in flight, facing left. Its wings are spread, and its long, thin beak is pointed forward. The bird's feathers are iridescent, showing shades of green, blue, and purple. The background is a dark, muted green.

MEMORIA DE
RESPONSABILIDAD
SOCIAL 2025



FINANCIERÍA[®]
ME·XI
Impulsando tu
crecimiento

**Elaborado por el área de
Responsabilidad Social
de Financiera MEXI**

Agradecimiento especial a
las áreas que colaboraron
con su desarrollo.

Responsabilidad Social
Omar López Dávila
omar.lopez@fmexi.com

Diseño Gráfico
V. Alejandra De León
alejandra.deleon@fmexi.com
Paola Ramírez Grimaldo
paola.ramirez@fmexi.com
Julián Torres
julian.torres@fmexi.com

Documento validado y
autorizado por la Dirección
RRHH y la Dirección General
de Financiera ME XI

MENSAJE DE LA ALTA DIRECCIÓN

Este año 2025 la conversación global giró en torno a la importancia de **la paz, la solidaridad y el respeto a la dignidad humana**. Nos hizo reafirmar nuestra convicción de que las empresas pueden y deben ser un punto de encuentro para **construir esperanza y generar bienestar**.

En **Financiera ME XI**, este compromiso se tradujo en acciones que fortalecen el tejido social, impulsan el desarrollo de nuestras comunidades y promueven el bienestar de nuestro equipo. Los resultados que hoy presentamos son reflejo de un esfuerzo conjunto que demuestra que el crecimiento económico solo es sostenible cuando va acompañado de **inclusión, empatía y respeto por las personas**.

Avanzamos hacia una **integración mas clara y estrategica**. Con la experiencia acumulada y las prácticas que hemos construido, avanzamos hacia una integración más clara y estratégica de nuestros esfuerzos en sostenibilidad, alineando nuestras iniciativas, procesos y estándares bajo una visión común que nos permita fortalecer lo que ya hacemos y seguir generando valor de manera consistente y medible en el tiempo. Este proceso representa un compromiso que comienza a consolidarse a partir de 2026, marcando una nueva etapa en la forma en que gestionamos y proyectamos nuestro impacto.

Más que cifras, esta memoria representa nuestro **compromiso de seguir evolucionando como organización**, con la convicción de que el trabajo honesto, la ética y la integridad son la base para construir un futuro más humano.

Agradecemos profundamente a nuestros **colaboradores, familias, aportantes, proveedores, aliados institucionales y comunidades** por acompañarnos en este camino. Estamos seguros de que en el 2026 continuaremos sumando esfuerzos y consolidando esta visión, para seguir transformando positivamente nuestro entorno.



CON AFECTO

Sergio Cueva
Director General

Don Carlos Villarreal
Presidente Vitalicio del Consejo

Carlos Villarreal
Presidente del Consejo

1 PERFIL ME·XI

Financiera ME·XI es una empresa mexicana de alcance nacional dedicada al otorgamiento de créditos y seguros, orientada a impulsar el crecimiento económico de las personas y contribuir al desarrollo del país.

Desde nuestra vocación financiera, trabajamos para generar un futuro más humano, promoviendo la conciencia financiera, el acceso responsable a servicios financieros y relaciones basadas en la confianza. Creemos que el progreso sostenible se construye cuando el crecimiento económico va acompañado de responsabilidad social y visión de largo plazo.



Nuestras líneas de servicio:



Créditos

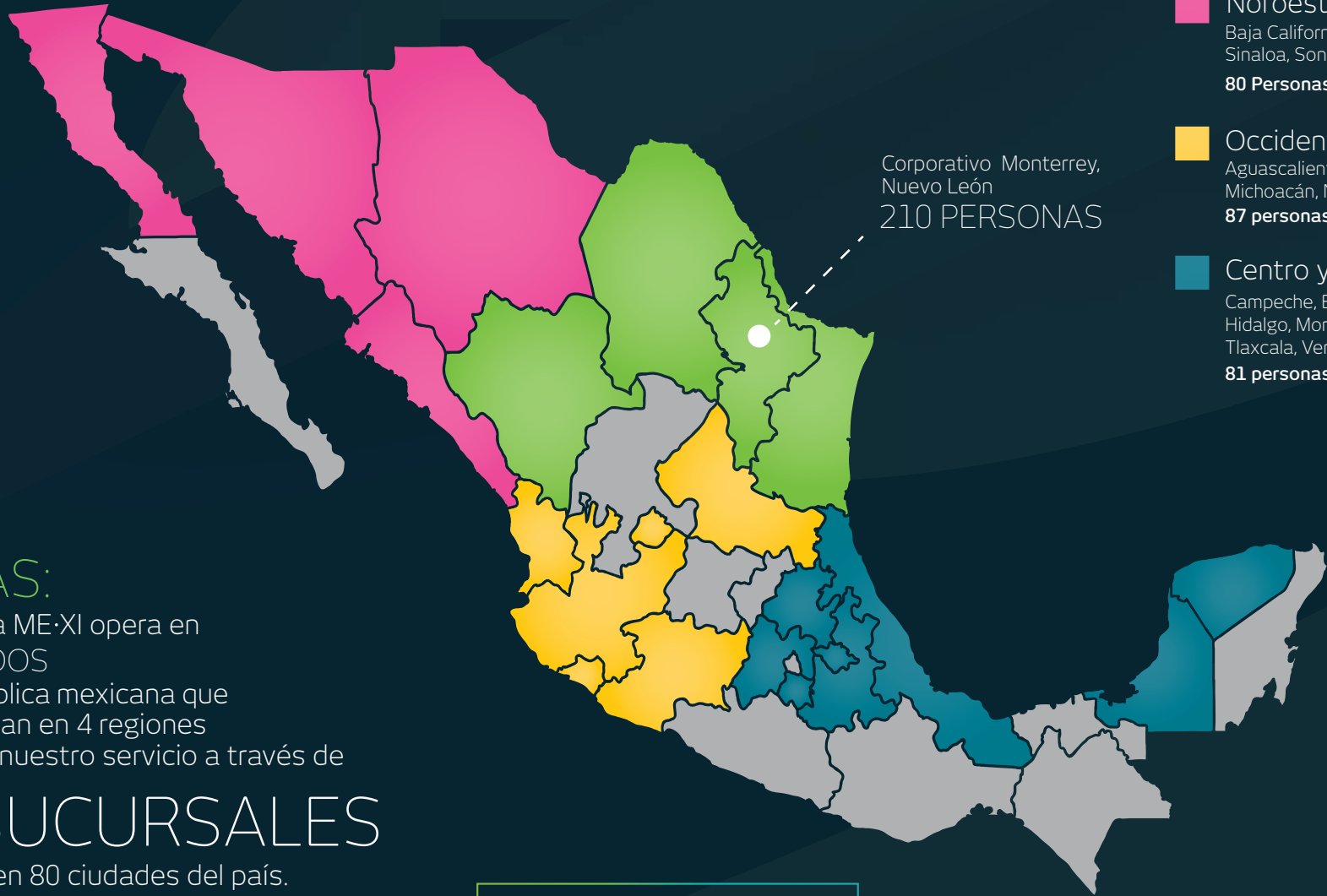


Seguros

Nuestra oferta está diseñada para acompañar a las personas en distintos momentos de su vida, brindando **soluciones financieras accesibles, claras y responsables**. Cada producto se entrega bajo un enfoque sostenible, que prioriza el bienestar del cliente y la toma de decisiones con liderazgo social.

Este compromiso se sustenta en el conocimiento y experiencia de nuestro equipo, procesos profesionales y certificados, y una operación guiada por la empatía y la cercanía con las personas. Buscamos que cada servicio no solo responda a una necesidad financiera, sino que aporte estabilidad, tranquilidad y oportunidades de crecimiento para las personas.

PRESENCIA



CIFRAS:

Financiera ME·XI opera en 23 ESTADOS de la república mexicana que se organizan en 4 regiones. Llevamos nuestro servicio a través de

44 SUCURSALES

ubicadas en 80 ciudades del país.

+ 500
Colaboradores

En el año fiscal tuvimos ingresos de \$711,733,013 millones de pesos aproximadamente.



Productos



Descuento Domiciliado
ME·XI
Domi

Producto dirigido a **jubilados y pensionados del IMSS e ISSSTE**, con una ventaja competitiva en el sector al considerar adultos mayores de hasta 88 años y 11 meses, promoviendo inclusión financiera y bienestar en esta etapa de vida.



Descuento por Nomina
ME·XI
DxN

Solución financiera diseñada para apoyar proyectos, sueños y emergencias de agremiados del **sector educación, sector salud y trabajadores del Gobierno del Estado**, con beneficios diferenciados conforme a los convenios establecidos con cada entidad.



ME·XI
PROTEGE

Nuestra línea de seguros, desarrollada en alianza con aseguradoras líderes en México, enfocada en **brindar protección y tranquilidad** a las personas y sus familias.



ME·XI
PROTEGE
VIDA

Planes diseñados para ofrecer **seguridad, estabilidad y bienestar a largo plazo**.



ME·XI
PROTEGE
AUTO

Coberturas que protegen frente a distintos **riesgos e imprevistos viales**

ESTÁNDARES DEL SERVICIO:



Auditoría y Finanzas

La operación de ME·XI se respalda en mecanismos internos y externos de control, que nos permiten conocer y cuidar la salud financiera de la organización.

Contamos con **prácticas de auditoría y gestión financiera**, así como revisiones externas, que fortalecen la toma de decisiones y garantizan una operación responsable y sostenible en el tiempo.



Fiscal/Legal

Operamos bajo una matriz de cumplimiento (compliance) que asegura el apego a las disposiciones normativas aplicables, fortaleciendo la confianza de nuestros grupos de interés.



Canales de venta

Para responder a las necesidades de nuestros clientes, operamos a través de múltiples canales de atención, incluyendo plataformas digitales, asesores especializados y Centro de Atención Telefónica (CAT).

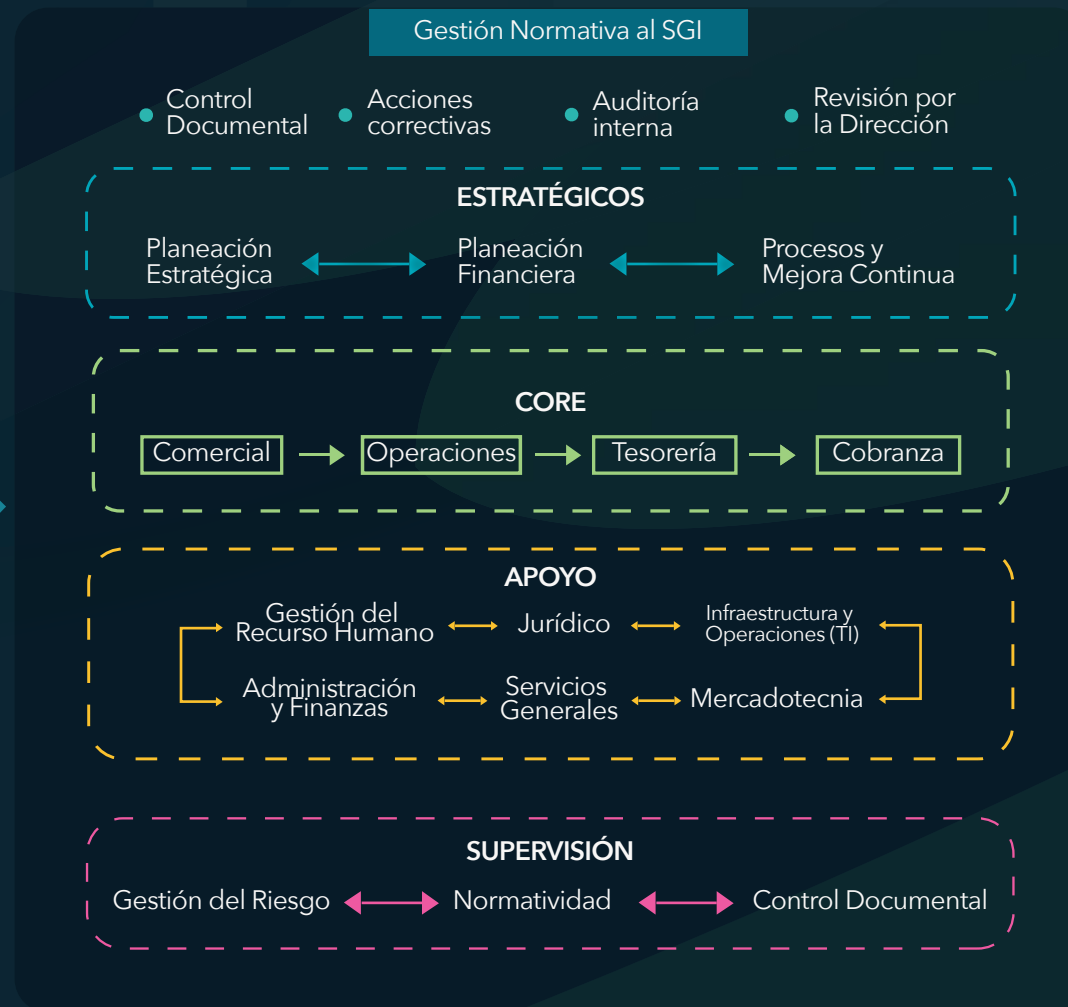


Tecnología e innovación

Incorporamos herramientas digitales y sistemas transaccionales que permiten optimizar procesos, reducir tiempos de respuesta y minimizar el uso de recursos, especialmente papel y energía. Estas soluciones fortalecen la seguridad de la información, mejoran la experiencia del cliente y nos permiten operar de manera más ágil, responsable y preparada para el futuro.

CADENA DE VALOR

MEJORA CONTINUA DEL SISTEMA DE GESTIÓN INTEGRAL



ORGANIZACIÓN

La estructura organizacional de Financiera MEXI promueve un trabajo colaborativo, divertido, diverso y humano.



Espacios de participación

Mantenemos alianzas con las siguientes asociaciones, cámaras y organizaciones:

- ASOFOM | Asociación de Sociedades Financieras de Objeto Múltiple en México, A.C.
- YPO | Organización de Jóvenes Presidentes
- EO | Entrepreneurs' Organization



2 ACERCA DE ESTA MEMORIA

Esta memoria tiene como objetivo compartir de manera clara y transparente con nuestras partes interesadas los **avances, acciones y aprendizajes de Financiera ME·XI** en materia económica, social y ambiental. Este documento es un ejercicio de reflexión y comunicación que refuerza nuestro compromiso con el desarrollo sostenible, mostrando cómo nuestras decisiones y prácticas buscan generar valor responsable para las personas, la comunidad y el país.

Esta memoria es anual y elaborada por el área de **Responsabilidad Social**. En el proceso participan los equipos que facilitan la información de sus respectivas áreas y la Alta Dirección que revisa y autoriza el contenido

Financiera ME·XI presenta su memoria de responsabilidad social anual correspondiente al periodo de Enero de 2025 a Diciembre 2026.

Nuestra Estrategia de Desarrollo Sostenible

Nuestra cultura nos impulsa a **mirar más allá del presente** y a **trabajar con un sentido de futuro**. Desde esa convicción nace nuestro Modelo de Sustentabilidad: una guía clara para enfocar nuestras estrategias sociales, ambientales y económicas, y alinear nuestra operación con un propósito humano.

El modelo está representado en forma de pirámide, evocando nuestras raíces prehispánicas y colocando en su cima el corazón que da sentido a cada acción.

Sobre él se articulan tres pilares: **Por ti** (personas), **Por mi país** (comunidad) y **Por mi planeta** (medio ambiente). A través de ellos orientamos nuestros programas, relaciones y decisiones para generar valor sostenible. Este modelo está alineado a los **Objetivos de Desarrollo Sostenible de las Naciones Unidas**, reforzando nuestro compromiso con causas globales que se reflejan en nuestra propia operación.

Aunque es una guía vigente, seguimos impulsando su fortalecimiento para integrarlo cada vez más en la gestión de la organización y así avanzar de manera constante hacia un impacto más amplio y duradero.



Matriz de Materialidad

En Financiera MEXI reconocemos que las empresas tienen un papel fundamental en la construcción de un mundo más justo, sostenible y equitativo.

En nuestro compromiso por la mejora continua, este año 2025 realizamos un ejercicio de materialidad para identificar y priorizar los temas ASG (ambientales, sociales y de gobernanza) que son más críticos para nuestra organización.

Proceso para la definición de la materialidad

01

EVALUACIÓN DEL ESTADO ACTUAL

- Benchmark del sector financiero y marcos de referencia ASG para crear un conjunto de posibles temas materiales.

02

MAPEO DE LA CADENA DE VALOR

- Definición de los grupos de interés clave.

03

DEFINICIÓN DE TEMAS MATERIALES

- Lista de 30 temas ASG y definiciones iniciales relevantes para Financiera MEXI.

04

PARTICIPACIÓN DE LAS PARTES INTERESADAS

- Realización de encuestas a grupos de interés internos y externos.
- Realización de 3 focus groups.

05

PUNTUACIÓN Y PRIORIZACIÓN DE TEMAS

- Lista de 30 temas ASG y definiciones iniciales relevantes para Financiera MEXI.

06

VALIDACIÓN

- Validar los resultados de la priorización ASG con el equipo de liderazgo de Financiera MEXI.

Durante el 2025, Financiera MEXI llevó a cabo su primer estudio de materialidad como un ejercicio de escucha, análisis y reflexión sobre los temas más relevantes para la empresa y sus partes interesadas. Si bien, este proceso nos permitió identificar asuntos prioritarios y áreas de oportunidad, la integración formal de estos temas en la estrategia y los sistemas de gestión se plantea como un siguiente paso. De cara a 2026 asumimos el compromiso de profundizar en la priorización de los temas materiales y utilizarlos como referencia para fortalecer y evolucionar nuestro modelo de responsabilidad social, consolidando una gestión cada vez más alineada con las expectativas de nuestro entorno.

Fuentes para la identificación de aspectos materiales:

- Visión Estratégica 2026 - 2030
- Políticas Internas
- Programas Internos
- Sistemas de Gestión
- Diálogos con partes interesadas
- Sesiones de trabajo con Líderes y audiencias clave
- Contribución natural con los Objetivos de Desarrollo Sostenible (ODS)



Participación con Partes Interesadas

En Financiera ME·XI entendemos que el desarrollo sostenible solo es posible a partir de relaciones basadas en la confianza, el diálogo transparente y la escucha activa. La interacción con nuestras partes interesadas nos permite comprender sus necesidades, expectativas y preocupaciones, y construir juntos soluciones que impulsen un crecimiento responsable, ético y de largo plazo.

Para lograrlo, mantenemos canales de comunicación acordes a la naturaleza de cada grupo, fomentando relaciones cercanas, profesionales y orientadas a generar valor compartido:

GRUPOS DE INTERÉS	
Gobierno Corporativo y socios	Junta de socios, junta directiva, comités, reuniones estratégicas y de seguimiento, reportes ejecutivos, sesiones de planeación y evaluación de resultados
Colaboradores	Procesos de inducción, encuestas de clima laboral, sondeos, boletines, cartelera digital, correo electrónico, plataformas digitales, red social interna, campañas, eventos y celebraciones, reuniones de equipo, día de la comunicación, encuestas de salida
Clientes	Atención personalizada (sucursales/asesores), comunicación telefónica, WhatsApp, correo electrónico, página web, redes sociales, comités comerciales, material informativo, canal de quejas, atención y seguimiento.
Proveedores	Comunicación directa con áreas responsables, trato telefónico y correo electrónico, reuniones formales e informales, evaluaciones y requerimientos, redes sociales, visitas, acuerdos y negociaciones
Autoridades	Atención a requerimientos legales y regulatorios, entrega de información y reportes, visitas de auditoría e inspección, reuniones formales, comunicación a través de áreas responsables, correo electrónico, participación en procesos de supervisión y cumplimiento
Dependencias	Correo electrónico, comunicación telefónica, visitas presenciales, negociación y actualización de convenios, atención a incidencias, sistemas
Comunidad	Voluntariado, eventos comunitarios, redes sociales, espacios de formación
Cámaras y Asociaciones	Comités y mesas de trabajo, eventos y encuentros sectoriales, webinars, comunicaciones digitales, WhatsApp
Aseguradoras	Reuniones formales, correo electrónico, comunicación telefónica, negociaciones y seguimiento de acuerdos

3 ESENCIA ME·XI



En Financiera ME·XI otorgamos soluciones de financiamiento y protección que permiten a las personas cumplir sus compromisos y desarrollar sus proyectos, impulsando su crecimiento económico mediante un **acceso responsable, transparente y sostenible a servicios financieros**.



Nuestro nombre nace de México y nuestro emblema –*el colibrí*– refleja la fuerza simbólica de nuestra historia. En la tradición ancestral, el colibrí es mensajero de los deseos y sueños de las personas. Ese espíritu nos inspira.

Su nombre proviene de **Yolotli: corazón**. Y es así como trabajamos: de corazón, con la convicción de acompañar los proyectos y aspiraciones de quienes confían en nosotros.

Porque cuando creemos en la fuerza humana, en el futuro y en los sueños colectivos, cada acción tiene propósito, cada decisión construye reputación y cada avance nos acerca a un mañana más humano.

Valores en acción



Ayudar con proactividad

Nos adelantamos a los deseos de nuestros clientes internos y externos, creando experiencias memorables.



Colaborar con diversión

Somos innovadores, viviendo el trabajo con la ilusión del primer día. Sorprendemos a nuestros clientes internos y externos.



Comunicar con empatía

Descubrimos lo que de bueno tienen los demás para mí, dialogando con la única razón de entendernos.



Cumplir sin excusas

Somos responsables; nos hacemos cargo, cumpliendo con nuestros compromisos sin excepción.

Nuestra Visión:

Creer con sustentabilidad, ofreciendo soluciones innovadoras, con procesos ágiles y accesibles, viviendo la cultura ME·XI.

Reglas de Oro

PARA EL DESARROLLO

Impacta con resultados extraordinarios, la facilidad es hacer realidad el potencial.

PARA LA COMUNICACIÓN

Escucha, lo verdadero no es lo que dices, sino lo que el otro entiende.

PARA LA VIDA

Cuida el tiempo, solo se vive una vez.

PARA EL SERVICIO

El cliente no siempre tiene la razón, pero cualquier expectativa es legítima.



Compromiso de Transparencia

En Financiera ME·XI operamos bajo un marco de políticas, estándares y lineamientos que orientan nuestra toma de decisiones y la gestión de riesgos, fortaleciendo una operación ética, responsable y transparente. Estas políticas son revisadas, evaluadas y autorizadas periódicamente, y constituyen un referente común para asegurar el cumplimiento normativo, la integridad y la confianza de nuestras partes interesadas.

Código de Ética para Colaboradores y Proveedores

Establece los principios, valores y conductas esperadas en la relación con clientes, proveedores, autoridades y entre colaboradores, promoviendo un actuar íntegro, respetuoso y alineado a la legalidad.

Reglamento Interno de Trabajo

Define las normas básicas de convivencia laboral, derechos y obligaciones, así como los lineamientos que rigen la relación de trabajo dentro de la organización.

Política de Anticorrupción

Define los lineamientos para el uso, resguardo y tratamiento responsable de la información personal, garantizando la confidencialidad y seguridad de los datos.

Política Conflicto de Interés

Orienta la identificación, declaración y gestión de situaciones en las que los intereses personales puedan influir en la toma de decisiones profesionales.

Política de Derechos Humanos

Reafirma el compromiso de la empresa con el respeto a los derechos humanos en sus operaciones, relaciones laborales y cadena de valor, alineándose a principios nacionales e internacionales.

Política de Privacidad de Datos

Establece medidas para prevenir, identificar y atender actos de corrupción, soborno o prácticas indebidas en cualquier interacción interna o externa.

Todos nuestros procesos están certificados en las normas ISO 9001: 2015 Sistemas de Gestión de Calidad (SGC) e ISO 27001:2022 Sistema de Gestión de la Seguridad de la Información (SGSI)



Cumplimiento

Contamos con una matriz de cumplimiento (compliance) que permite dar seguimiento a las obligaciones legales y regulatorias aplicables a la operación de la empresa.

Revisión y actualización

Las políticas forman parte de nuestro sistema de gestión y son revisadas y actualizadas periódicamente para asegurar su vigencia y correcta aplicación.

Auditorías

Se realizan auditorías internas y externas en procesos clave para evaluar el cumplimiento de los lineamientos establecidos.

Línea ETIKAO

Disponemos de una línea de denuncia 24/7, abierta a colaboradores y partes interesadas, para reportar posibles incumplimientos o conductas contrarias a nuestras políticas.



Comité de Ética

Existe un comité encargado de recibir, analizar y dar seguimiento a los reportes, asegurando un tratamiento confidencial y objetivo.

Buenas prácticas:

Sistema de Documentos Institucionales:

Las políticas y lineamientos se encuentran disponibles en MasterWeb, nuestro repositorio institucional, facilitando su consulta por parte de los colaboradores.

Capacitación y Sensibilización:

Promovemos la capacitación continua en temas éticos, normativos y de cumplimiento, fortaleciendo una cultura de responsabilidad.

Adhesión y conocimiento:

Los colaboradores firman la conformidad con políticas clave, como el Código de Ética, reforzando su conocimiento y compromiso con los principios que guían a la organización.

Ética digital:

Promovemos prácticas para que la tecnología se use con justicia, respeto; enfocada a hacer el bien.

4 APOYO A LA COMUNIDAD



Tenemos la convicción de que una comunidad más informada, acompañada y fortalecida se traduce en sociedades más saludables y conscientes.

Por ello, nuestra estrategia de responsabilidad social integra acciones enfocadas en:

- **Vejez Digna**
- **Más Educación**
- **Amor por México**

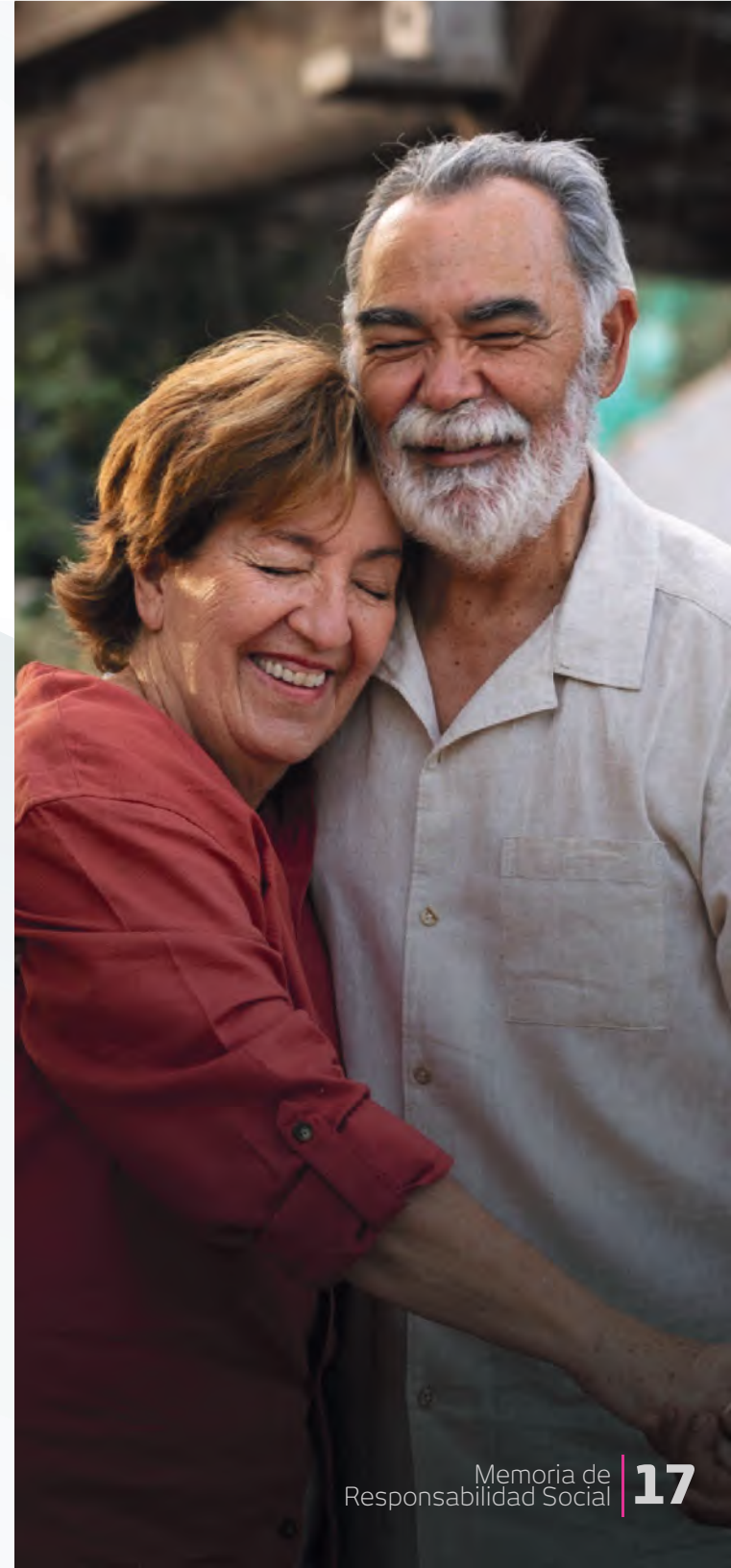
dimensiones a través de las cuales compartimos los avances e impactos logrados, alineados a nuestro propósito de impulsar un futuro más humano y responsable.

En Financiera ME•XI asumimos el compromiso de generar valor social en las comunidades donde operamos, a través de la participación de nuestros colaboradores y el uso responsable de nuestros recursos. Mediante el voluntariado, la donación económica y en especie y el acompañamiento cercano, buscamos contribuir al bienestar de las personas y al desarrollo de entornos más solidarios y sostenibles.



Vejez Digna

En Financiera ME·XI entendemos la vejez digna como el derecho de las personas adultas mayores a vivir esta etapa con bienestar, acompañamiento y oportunidades que les permita mantener su autonomía y su tranquilidad. Con esta convicción, impulsamos una iniciativa que articula esfuerzos enfocados en acompañar a adultos mayores en situación de vulnerabilidad. Estas acciones se desarrollan a través de cuatro líneas de acción para su bienestar:



Cuando cada peso cuenta...

Durante el año impulsamos la campaña "Pesitos para la vejez," una iniciativa de donación económica que permitió a nuestros colaboradores apoyar a personas adultas mayores desde distintas posibilidades: mediante la adopción mensual de un abuelito, aportaciones voluntarias a través de una plataforma digital y la recaudación de donativos en boteo interno. Esta campaña fomentó la solidaridad y la participación activa, sumando recursos que fueron destinados a **Fundación Pro Bienestar Al Anciano AC**, contribuyendo a mejorar el bienestar y la calidad de vida de los abuelitos afiliados.

Logramos lo siguiente:

60

adultos mayores beneficiados

96,519

pesos mexicanos aportados por colaboradores y la empresa solo en 2025

98

voluntarios participantes

Aprender sin miedo a la tecnología

Acompañamos a personas adultas mayores a usar la tecnología con mayor confianza y tranquilidad. A través de talleres prácticos y cercanos, compartimos consejos para manejar aplicaciones bancarias, crear contraseñas seguras, identificar fraudes, proteger sus datos personales y prevenir extorsiones telefónicas. Esta actividad buscó **reducir brechas digitales, fortalecer su autonomía y demostrar que la tecnología también puede ser una aliada en una vejez más segura y conectada.**

Logramos lo siguiente:

21

Adultos mayores capacitados

4

Horas de voluntariado

4

Voluntarios participantes

¡Celebramos a los abuelitos!

En el marco del Día del Abuelo, nuestros colaboradores convivieron con los abuelitos de la **Fundación Pro Bienestar al Anciano AC**, donando tiempo de calidad en un espacio de cercanía, escucha y alegría. A través de actividades recreativas, obsequios y momentos compartidos, reforzamos la importancia del acompañamiento emocional, reconociendo que una vejez digna también se construye desde la convivencia, el respeto y el valor de sentirse acompañado.

Logramos lo siguiente:

40

adultos mayores impactados

45

horas de voluntariado

15

voluntarios participantes

Voluntarios que Abrigan

Como parte de nuestras acciones de fin de año, cada colaborador apadrinó a un abuelito para cumplir uno de sus deseos navideños, en una jornada que incluyó una convivencia tipo posada llena de sonrisas y tradición. Además, la empresa realizó donativos económicos y en especie –como **sábanas y apoyos para despensas**– fortaleciendo el acompañamiento integral, en un encuentro que dejó claro que pequeños gestos colectivos pueden generar grandes momentos de alegría y bienestar.

Logramos lo siguiente:

35

Adultos mayores impactados

125

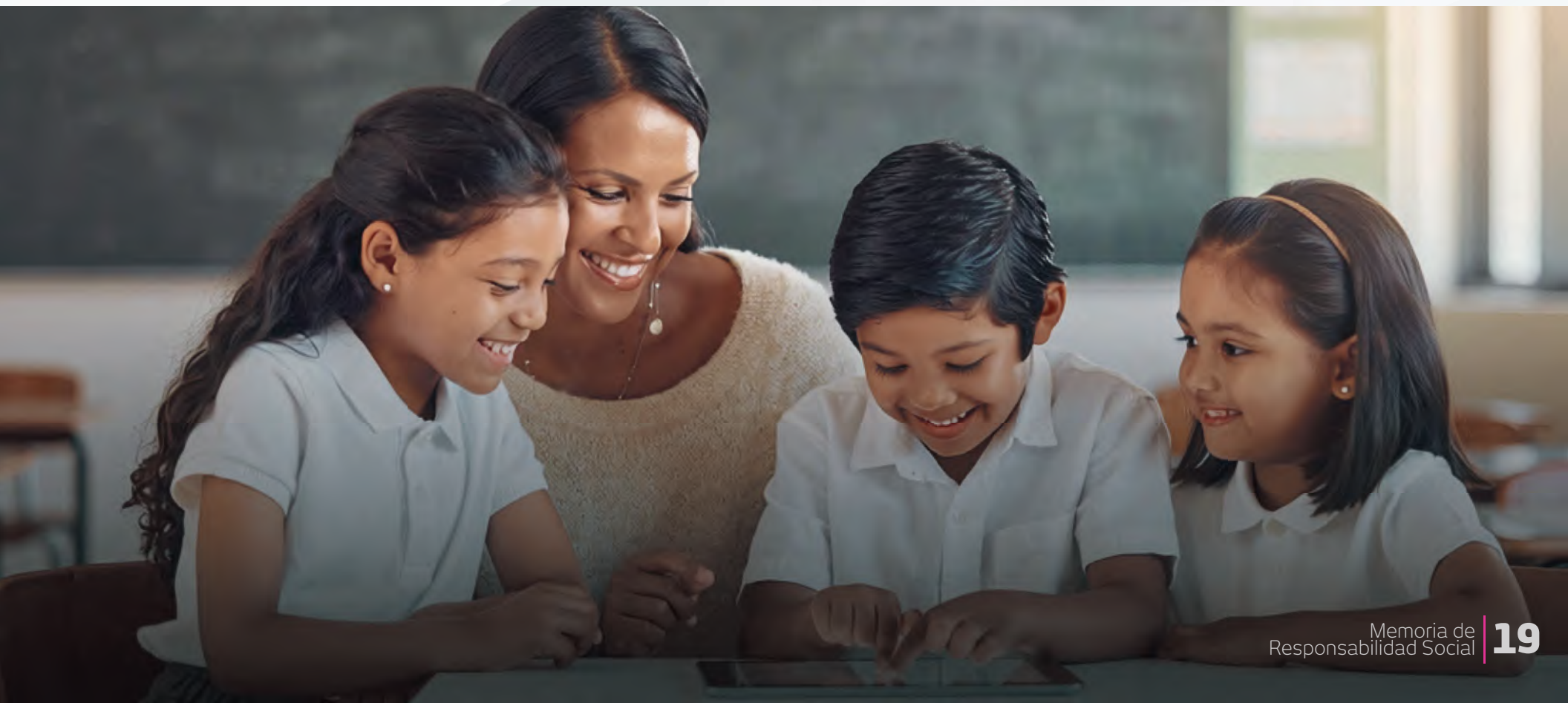
Horas de voluntariado

30

Voluntarios participantes

Más Educación

En Financiera ME•XI creemos que la educación es la base para construir un futuro con mayores oportunidades. Por ello, impulsamos iniciativas que fortalecen conocimientos, habilidades y confianza en personas de distintas edades, acercando herramientas útiles para la toma de decisiones financieras y el desarrollo personal. A través de la educación, buscamos **empoderar a las personas, reducir brechas y acompañarlas en su crecimiento**, alineando nuestro conocimiento financiero con las necesidades reales de la comunidad.



Educación financiera para las nuevas generaciones

Mediante **ANE Finanzas**, en alianza con **Formando Emprendedores ABP**, compartimos educación financiera con niñas, niños y jóvenes de secundaria pública, acercándolos desde edades tempranas a conceptos como ahorro, administración del dinero, control de gastos y elaboración de presupuestos. Esta iniciativa permitió sembrar una **cultura financiera responsable**, llevando nuestro conocimiento como institución financiera a las nuevas generaciones para que cuenten con mejores herramientas en su presente y futuro.

Logramos lo siguiente:



Conectando generaciones

A través de la campaña **Educación digital**: conectando generaciones, compartimos contenidos educativos en redes sociales para acercar a personas adultas mayores al uso de herramientas tecnológicas. Mediante infografías y videos breves, abordamos temas como el uso de redes sociales, funciones básicas del smartphone, términos digitales, buscando que más personas se sientan acompañadas y seguras al interactuar con la tecnología en su vida diaria.

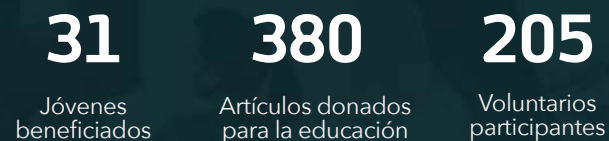
Logramos lo siguiente:



Misión: Equipar el futuro de México

Celebramos el **Día del Estudiante** junto a jóvenes universitarios indígenas de la fundación **Misión del Nayar ABP**, en una jornada de convivencia y acompañamiento. Además de compartir un espacio cercano y motivador, realizamos la donación de una impresora y material de estudio para apoyar la continuidad de su formación académica, reafirmando nuestro compromiso con una educación que abre caminos y transforma realidades.

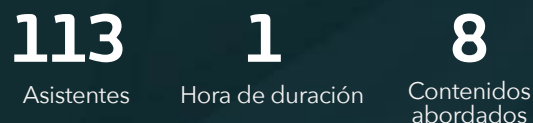
Logramos lo siguiente:



Ciberseguridad para todos

Realizamos un webinar interno dirigido a colaboradores y sus familias, donde compartimos conocimientos prácticos sobre seguridad de la información aplicables al día a día. Durante la sesión se abordaron temas como protección de cuentas y contraseñas, riesgos de phishing y fraudes digitales, uso responsable de plataformas de entretenimiento, así como buenas prácticas para compartir información en familia, promoviendo una cultura de prevención y autocuidado digital.

Logramos lo siguiente:





| Amor por México

En Financiera ME·XI creemos que el desarrollo sostenible también implica preservar nuestras raíces. A través de **Amor por México**, impulsamos iniciativas que celebran la identidad, las tradiciones y el talento de nuestras comunidades, apoyando a quienes mantienen **vivo el folklore, la cultura** y los **saberes ancestrales** del país. Este eje refleja nuestro compromiso por fortalecer el orgullo cultural y generar oportunidades que respeten y valoren la diversidad que nos define como mexicanos.



Mercados de Pueblos que inspiran

Con **Mercado de Pueblos**, abrimos nuestras puertas a mujeres emprendedoras indígenas de la fundación **Zihuame Mochilla A.C.**, quienes compartieron artesanías, alimentos y productos elaborados de manera tradicional. A través de esta iniciativa, los colaboradores pudieron apoyar directamente sus emprendimientos mediante compras conscientes, fomentando el comercio justo y el empoderamiento económico de mujeres que preservan la identidad cultural de sus comunidades.

Logramos lo siguiente:

2

Emprendedoras apoyadas

2

Ediciones realizadas

90

Voluntarios compradores

Tejer historias que nos unen

En el taller de pulseras con esencia otomí, los colaboradores aprendieron la técnica tradicional para tejer pulseras de la mano de una emprendedora indígena que compartió su conocimiento, su tiempo y su historia. Cada participante elaboró su propia pulsera, viviendo de primera mano el proceso artesanal y reflexionando sobre el valor del trabajo manual. Esta experiencia nos permitió generar conciencia sobre el respeto al arte indígena, el no regateo y el impacto positivo que tiene apoyar directamente a quienes preservan las tradiciones.

Logramos lo siguiente:

1

Emprendedora apoyada

2.5

Horas de capacitación

26

Voluntarios participantes

Tradiciones que se comparten

Vivimos el Día de Muertos con causa al celebrar esta tradición con pan artesanal elaborado por mujeres indígenas de **Zihuame Mochilla A.C.**, siguiendo una receta ancestral de origen nahua. Al elegir productos hechos desde la tradición y no de forma industrial, promovimos el consumo responsable, fortalecimos el valor cultural de nuestras costumbres y apoyamos directamente a emprendedoras que mantienen vivas las raíces de México.

Logramos lo siguiente:

2

Emprendedoras apoyadas

175

Piezas adquiridas

146

Colaboradores participantes

Apoyo que alimenta sueños

Realizamos la donación de despensa a jóvenes indígenas de la fundación **Misión del Nayar ABP** con el objetivo de contribuir al sustento durante la temporada navideña y apoyar su permanencia en los estudios universitarios. Este apoyo busca aliviar una necesidad básica y reforzar nuestro compromiso con el desarrollo educativo de jóvenes que, con esfuerzo y dedicación, trabajan por construir un mejor futuro

Logramos lo siguiente:

31

Jóvenes beneficiados

575

Artículos donados de despensa

197

Voluntarios participantes



EQUIPO ME·XI

A continuación, describimos la conformación de la plantilla en términos de género, edad, ubicación, tipo de contratación y cargo de los colaboradores,

Por región y género

Región	Mujeres	Hombres	Total
Región Noreste	35	23	58
Región Noroeste	53	27	80
Región Occidente	55	32	87
Región Centro y Sur	44	37	81
Corporativo	102	108	210
Total	289	227	516

Descripción de la plantilla

Promovemos la diversidad, la equidad de género, el empleo joven y la estabilidad laboral.

Contrato laboral y género

Tipo de contrato	Mujeres	Hombres	Total
Término indefinido	286	223	509
Temporales/Becarios	3	4	7
Total	289	227	516



Equipo ME·XI

Por línea de servicio, puesto, género y edad.



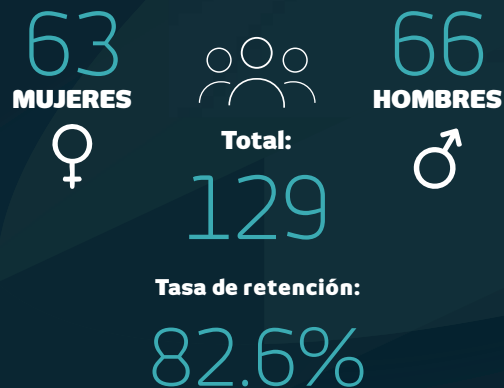
Áreas de soporte y administrativo

	Total	Menores de 30 años		Entre 30 y 50 años			Mayores de 50 años			
		M	H	Total	M	H	Total	M	H	Total
Director/Subdirector	14	·	·	·	3	4	7	1	6	7
Gerente	25	1	1	2	6	13	19	·	4	4
Jefe / Supervisor	21	·	·	·	9	10	19	2	·	2
Coordinador	10	1	1	2	3	5	8	·	·	·
Ejecutivo	93	16	7	23	30	24	54	9	7	16
Analista	37	3	7	10	13	11	24	1	2	3
Auxiliar/Técnico	34	·	2	2	6	12	18	7	7	14
Becario	7	4	3	7	·	·	·	·	·	46
Total	241			46			149			64

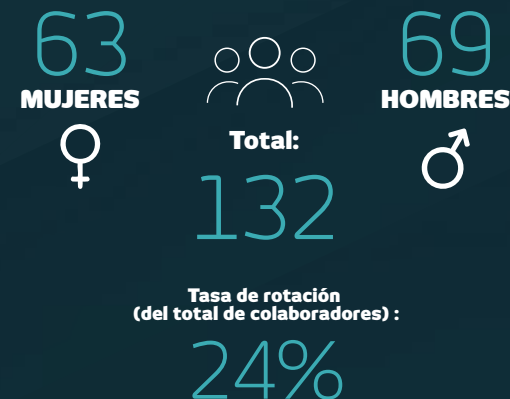
Áreas comercial

	Total	Menores de 30 años		Entre 30 y 50 años			Mayores de 50 años			
		M	H	Total	M	H	Total	M	H	Total
Gerente Regional	4	·	·	·	·	3	3	·	1	1
Gerente Comercial	40	·	·	·	15	18	33	1	6	7
Coordinador	16	·	·	·	5	5	10	1	5	6
Soporte	43	10	·	10	29	3	32	·	1	1
Asesor	172	24	12	36	54	33	87	35	14	49
Total	275			46			165			64

Ingresos en el 2025:



Retiros en el 2025:





Prestaciones y Beneficios

Realidades

En **Financiera ME•XI** creemos que trabajar aquí no solo es un empleo, sino una oportunidad de cumplir sueños. Por eso, diseñamos **REALIDADES**, un programa que integra todas nuestras prestaciones y beneficios desde los más básicos hasta los más innovadores. Realidades juega con la idea de "realidad" y "es" porque cada prestación es una forma de hacer realidad lo que más valoran nuestros colaboradores: **seguridad, bienestar, desarrollo y balance de vida.**

A continuación, enlistamos los beneficios superiores que ofrecemos a los colaboradores con contrato indefinido, dependiendo su función y objetivos:

- Fondo de Ahorro
- Prima Vacacional superior a la ley
- Aguinaldo superior a la ley
- Seguro de vida
- Bono por desempeño
- Préstamos de Empresa
- Programa Referidos (Bono por recomendar talento)
- Apoyo por defunción de un familiar
- Convenios con establecimientos para obtener descuentos especiales
- Eventos y Celebraciones
- Atención Psicológica
- Programa de Bienestar (Jornadas de Salud)

BALANCE DE VIDA

Financiera ME•XI brinda facilidades a sus colaboradores para que logren un equilibrio entre su vida laboral y personal.



MATERNIDAD EXTENDIDA

Media jornada de trabajo durante 3 meses para la recién mamá.



DÍA DE CUMPLEAÑOS

Se otorga el día de cumpleaños (el día es elegido por el colaborador durante la misma semana).



HORARIO FLEXIBLE

Elegir el horario de trabajo de acuerdo a tus prioridades personales.



VIERNES CORTO

Un viernes al mes te puedes retirar a las 2:00 p.m. (horario corrido)



HOME OFFICE

Un día a la semana se trabaja en casa

DÍAS ADMINISTRATIVOS



Días completos:

Jueves y Viernes Santo.



Medios días:

10 de Mayo, 2 de Noviembre, Día de Fiesta de Fin de Año, 24 y 31 de Diciembre



Salud y Bienestar Ocupacional

En **Financiera ME·XI** entendemos la salud y el bienestar ocupacional como el conjunto de acciones orientadas a cuidar de forma integral la salud física, mental y emocional de los colaboradores, promoviendo hábitos saludables, prevención de enfermedades y un entorno laboral que favorezca el equilibrio personal y el desempeño sostenible.

CUIDATU: es el programa institucional de bienestar, diseñado para promover el **cuidado del alma, la mente y el cuerpo de los colaboradores**. A través de una estrategia que integra beneficios, facilidades, prestaciones, capacitaciones e información especializada, el programa acerca recursos para atender temas relacionados con la salud, fomentando una cultura de autocuidado y bienestar.

Jornadas de Salud: acercamos a los colaboradores con **especialistas en distintos temas** como ergonomía, vacunación, risoterapia, exámenes de la vista, prácticas de meditación, sesiones de orientación nutricional, así como una plática sobre detox digital para favorecer una relación más consciente con la tecnología.

Semana de la Salud Mental y Emocional: "Conecta Contigo" fue una semana dedicada al cuidado de la salud emocional y mental. A lo largo de esta iniciativa se ofrecieron pláticas y experiencias



experiencias como el arte de vivir el presente desde la metodología Gestalt, la prevención del burnout y la identificación de sus síntomas. Además, se realizaron prácticas de yoga, grupos de crecimiento con enfoque terapéutico y talleres creativos orientados a descubrir nuevas formas de afrontar los retos cotidianos.

NOM 035: En cumplimiento de la NOM-035, se desarrolló una campaña integral que incluyó acciones de comunicación interna, la aplicación de cuestionarios y la atención psicológica especializada a colaboradores que presentaron acontecimientos traumáticos severos. Este proceso permitió identificar factores de riesgo psicosocial y reforzar el compromiso de la organización con la salud mental y el bienestar emocional del equipo.

Hábitos de Amigos: La campaña tuvo como objetivo compartir prácticas de convivencia y seguridad ocupacional, enfocadas en el orden, la limpieza de los espacios y la prevención de accidentes. A través de mensajes claros y cercanos, se promovió la conciencia de que un entorno organizado y seguro contribuye al bienestar colectivo y a una mejor convivencia laboral.

Derivado de las evaluaciones realizadas durante las jornadas de salud, se identificaron los siguientes hallazgos generales en la plantilla:



Alrededor de **1 de cada 15** colaboradores presenta **obesidad** o sobrepeso.



Cerca de **1 de cada 5** colaboradores reporta algún **problema digestivo**, como reflujo gástrico, colitis o estreñimiento.



Alrededor de **1 de cada 30** colaboradores presenta condiciones metabólicas como diabetes, colesterol o triglicéridos elevados, hígado graso o resistencia a la insulina.



Al menos **1 de cada 5** colaboradores realiza actividad física de manera regular.

Estos resultados reforzaron la importancia de continuar impulsando acciones de **prevención, educación y promoción de hábitos saludables** como parte del modelo de bienestar integral de **Financiera ME·XI**.



Seguridad laboral y prevención de riesgos

En **Financiera ME·XI** se enfocan en identificar, evaluar y controlar las condiciones que puedan representar un riesgo para las personas, las instalaciones y las operaciones, garantizando **entornos de trabajo seguros para colaboradores, proveedores y visitantes**.

En el marco legal, **Financiera ME·XI** cumple con los requerimientos aplicables a través de la **STPS** a través de procedimientos y políticas locales.

Condiciones de trabajo seguras

Para garantizar un **entorno de trabajo seguro**, en Financiera ME·XI implementamos las siguientes condiciones:

Integración y capacitación permanente de brigadas de emergencia.

Capacitación a todo el personal en planes de seguridad y respuesta ante emergencias.

Identificación y evaluación continua de riesgos laborales y condiciones inseguras.

Formación en primeros auxilios físicos y primeros auxilios psicológicos.

Procedimientos claros de atención y respuesta ante emergencias.

Medición y control de riesgos físicos como iluminación, temperatura y ventilación.

Adecuación de espacios de trabajo para favorecer condiciones ergonómicas y seguras.

Inspecciones periódicas a las condiciones de trabajo e instalaciones.

Campañas de comunicación interna para reforzar conductas seguras y preventivas.

Seguimiento a acciones correctivas derivadas de inspecciones y revisiones internas.

Identificación de peligros, evaluación de riesgos y atención a incidentes

Como parte de este compromiso, se realizan **revisiones periódicas** al menos cada tres meses o antes, cuando la situación lo requiere, para analizar incidentes, verificar el estado de **mantenimiento y limpieza**, identificar riesgos de trabajo y condiciones inseguras. El resultado de este seguimiento se traduce en acciones preventivas y correctivas que fortalecen la seguridad y el adecuado funcionamiento de las oficinas.

Órganos y Equipos de Seguridad

Comisión de Seguridad e Higiene: Órgano interno encargado de vigilar el cumplimiento de las condiciones de seguridad y salud en el trabajo, así como de proponer acciones preventivas y de mejora continua.

Conformado por:
6 Miembros

Frecuencia de reuniones:
Cada 3 meses

Brigadas de emergencia: Equipos de colaboradores capacitados para actuar de manera organizada y oportuna ante situaciones de emergencia, protegiendo a las personas y las instalaciones

Conformado por:
52 miembros

Entrenamiento anual en 4 módulos:
Evacuación, contraincendios, búsqueda y rescate y primeros auxilios

Entrenamiento anual en 4 módulos: evacuación, contraincendios, búsqueda y rescate y primeros auxilios

Lesiones por accidentes laborales

Durante el año 2025 no se reportaron **accidentes de trayecto o riesgo de trabajo** relacionados con las actividades laborales.

Como medida preventiva, se reforzaron las **acciones de seguridad** a través de campañas de comunicación y capacitación enfocadas en la **concientización y el autocuidado**.



Aprendizaje y Desarrollo de Personas

En **Financiera ME·XI** impulsamos el **aprendizaje continuo** como una herramienta clave para el desarrollo profesional y personal de los colaboradores. A través de **programas de capacitación, formación y desarrollo**, buscamos fortalecer competencias, ampliar conocimientos y acompañar el crecimiento del talento, alineando sus habilidades con los objetivos de la organización y con un entorno de trabajo cada vez más retador y dinámico.

Estrategia de formación:

Contamos con una oferta integral de entrenamiento (obligatorio y opcional) para cubrir el fortalecimiento de las competencias necesarias para desempeñar cada puesto. Los programas de formación tienen las siguientes modalidades:

Formación teórica: Programas de aprendizaje obligatorios y optativos, enfocados en desarrollar competencias clave para el trabajo diario, el liderazgo efectivo y el crecimiento profesional.

Formación práctica: Formación basada en la experiencia, a través de talleres presenciales, ejercicios vivenciales y espacios de aprendizaje activo que permiten desarrollar habilidades reales y aplicables al día a día laboral.

Coaching/Mentoring: Acompañamiento personalizado y guiado para impulsar el desarrollo de las personas, fortalecer talentos, identificar áreas de oportunidad y preparar a los colaboradores para asumir nuevos retos dentro de la organización.

Principales programas de formación:

Líderes Que Transforman (Líderes): Dirigido a líderes en funciones, enfocado en fortalecer competencias de liderazgo, comunicación, negociación, empatía y gestión de equipos multigeneracionales, alineadas al contexto del sector y a la evolución de la organización.

Líderes Que Transforman (Ejecutivos): Orientado a colaboradores con potencial de liderazgo, que desarrolla habilidades técnicas y habilidades clave para prepararlos para posiciones de mayor responsabilidad dentro de Financiera MEXI.

Súper Líder MEXI: Enfocado en fortalecer la cultura organizacional, los valores y las competencias clave de Financiera MEXI, promoviendo una forma común de trabajar, relacionarse y colaborar de manera efectiva en todos los niveles.

Capacitación Adicional complementaria: Oferta de cursos en temas como nuevas tecnologías, salud, seguridad, calidad, superación personal y manejo de equipos, que complementan la formación laboral y contribuyen al desarrollo integral de las personas.

Oferta de cursos en habilidades técnicas y no técnicas: Biblioteca abierta de contenidos formativos disponible para todos los colaboradores, con cursos de distintos temas que pueden realizarse de manera flexible, de acuerdo con sus intereses y necesidades de desarrollo.

Cuida tus finanzas: Como institución financiera, creemos que el bienestar también comienza con una buena salud financiera. Cuida tus finanzas es un programa de formación enfocado en fortalecer las habilidades de finanzas personales, promoviendo una mejor administración de ingresos, ahorro, inversión, créditos, seguros y construcción de patrimonio, a través de contenidos prácticos y aplicables a la vida diaria.

Herramientas complementarias:

Universidad corporativa: Plataforma interna de aprendizaje que concentra la oferta formativa de la organización, con una experiencia digital intuitiva que permite a los colaboradores gestionar sus cursos, evaluaciones y su historial de capacitación.

Plataformas colaborativas (Teams y Zoom): Herramientas tecnológicas que facilitan la realización de talleres, sesiones formativas y webinars internos y externos, aprovechando recursos interactivos que fortalecen la participación y el aprendizaje a distancia.

Academy (Pacto Global de las Naciones Unidas): Plataforma de formación a la que tenemos acceso como organización adherida al Pacto Global, que ofrece contenidos avalados internacionalmente en temas de sostenibilidad, responsabilidad social y prácticas empresariales responsables.

Tiempo de formación:

Durante el 2025 los colaboradores recibieron **11, 800 horas** de formación. Éstas se distribuyeron de la siguiente manera:

Región	Mujeres	Hombres
Alta Dirección		48
Director / Subdirector	67	89
Gerente	720	1716
Jefatura / Supervisor	1007	817
Coordinador	264	302
Ejecutivo	178	186
Analista	2418	1482
Auxiliar / técnico	846	958
Becario	268	435
Total	5768	6033

Evaluación de Desempeño y crecimiento profesional

En **Financiera ME·XI** evaluamos de forma periódica el desempeño de nuestros colaboradores para conocer sus resultados, la eficiencia de su aportación profesional y su alineación con los objetivos de la organización.

Este proceso nos permite identificar **áreas de mejora, reconocer fortalezas y construir planes de desarrollo** que impulsen el crecimiento individual y colectivo, en congruencia con nuestra visión estratégica.

Nuestro modelo de evaluación contempla las siguientes etapas: autoevaluación, evaluación de pares y líder, evaluación directa por parte del líder, calibración por la Dirección y una etapa de retroalimentación.

Este proceso se aplica al 100% de los colaboradores.

Crecimiento y movilidad interna

Contamos con herramientas que fortalecen el desarrollo profesional y la movilidad interna, como Job Posting y 9Box, que nos permiten identificar talento clave, reconocer el desempeño y abrir oportunidades de crecimiento dentro de la organización. A través del Job Posting, los colaboradores pueden postularse a nuevas vacantes internas, mientras que el Nine Box facilita la identificación del potencial y la preparación del talento para asumir nuevos retos. Estas iniciativas se complementan con convocatorias y oportunidades continuas que apoyan la construcción de rutas de carrera claras y sostenibles.

COMUNICACIÓN EN DOBLE VÍA

En **Financiera ME·XI** promovemos espacios de **diálogo cercano y abierto entre líderes, directivos y colaboradores**, con el objetivo de compartir información relevante, escuchar inquietudes y fortalecer la **confianza** y la **colaboración**.

Town Hall Meetings

Durante 2025 se realizaron dos encuentros anuales con líderes y directivos, en los que se compartieron avances del negocio, resultados, proyectos estratégicos y la evolución de la visión organizacional. Estos espacios permitieron a los colaboradores resolver dudas en tiempo real y dialogar de manera directa, fortaleciendo la transparencia y la comunicación interna.

Retroalimentación líder-colaborador

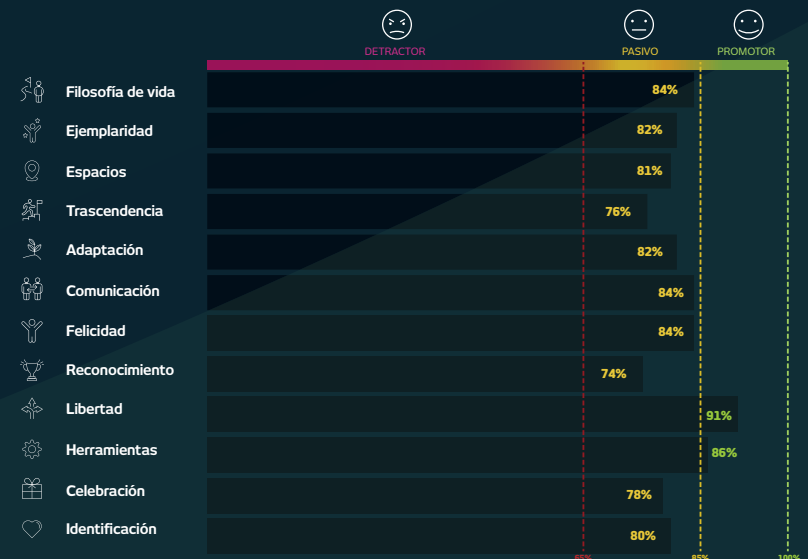
De manera semestral, líderes y colaboradores sostienen conversaciones de retroalimentación para revisar resultados de desempeño, cumplimiento de objetivos y desarrollo de competencias. Estos espacios fomentan un diálogo profundo sobre aspectos profesionales y personales, permitiendo **identificar necesidades**, brindar **acompañamiento** y **construir acuerdos** que impulsen el bienestar y el logro de metas compartidas.



Así se vive trabajar aquí

Anualmente aplicamos la encuesta de clima laboral **"I Love My Work"** al 100% de los colaboradores, como una herramienta para conocer sus **percepciones, opiniones y emociones** respecto a la forma de trabajar, el ambiente laboral y la organización en general.

Esta medición nos permite analizar cómo se sienten las personas en **Financiera ME·XI** y tomar decisiones informadas para seguir construyendo un **entorno de trabajo positivo y cercano**.





Diversidad, Equidad e Inclusión (DEI)

En **Financiera ME·XI** creemos que las personas hacen fuerte a la organización cuando pueden ser quienes son, sin filtros ni etiquetas. La **diversidad, la equidad y la inclusión** forman parte de nuestra forma de trabajar y de convivir, reconociendo y valorando las diferencias de género, edad, nacionalidad, etnia, orientación sexual, identidad y expresión de género, discapacidad, así como las distintas formas de pensar y de trabajar.

Para nosotros, **lo verdaderamente importante es la esencia de cada persona** y la riqueza que aporta cuando se siente respetada, escuchada y valorada.



Estamos convencidos de que cuando unimos voces, experiencias y miradas distintas, nos volvemos más fuertes.

Nuestra estrategia de diversidad e inclusión se enfoca en 4 ejes principales:

Personas con discapacidad:

Trabajamos para eliminar barreras físicas, tecnológicas y actitudinales, promoviendo espacios accesibles y condiciones que faciliten su plena participación.

Personas adultas mayores:

Adaptamos nuestros productos y servicios financieros a sus necesidades, con especial atención a la accesibilidad, movilidad y acompañamiento digital.

Equidad de género:

Promovemos la participación equitativa de mujeres y hombres en todos los niveles de la organización, impulsando igualdad de oportunidades y desarrollo.

Comunidad LGBTQ+:

Reconocemos y celebramos la diversidad sexual y de género como parte esencial de nuestra cultura organizacional y de la sociedad que queremos construir.

Un lugar para todas las personas

A través de políticas, lineamientos y acciones concretas, trabajamos para fortalecer una cultura organizacional basada en el **respeto**, la **equidad** y la **inclusión**.

Política de Igualdad Laboral y No Discriminación:

establece el compromiso de garantizar igualdad de oportunidades, trato justo y condiciones equitativas para todas las personas, sin distinción alguna, promoviendo un ambiente libre de discriminación.

Código de Ética y Conducta:

Define los comportamientos esperados dentro de la organización, fomentando el respeto, la integridad y la convivencia profesional, alineados con nuestros valores y principios de inclusión.

Política de Derechos Humanos:

Refuerza nuestro compromiso con el respeto y la promoción de los derechos humanos, asegurando condiciones laborales dignas, seguras y equitativas para todas las personas que forman parte de Financiera MEXI.

Liderazgo Incluyente para un entorno laboral diverso:

en 2025 implementamos este programa de capacitación dirigido a líderes, enfocado en desarrollar una visión incluyente, libre de sesgos, que promueva la escucha activa, el respeto a la diversidad y la toma de decisiones equitativas en equipos diversos.

Impulsando Sueños con Orgullo

La diversidad sexual y de género es una parte fundamental de una cultura organizacional auténtica, empática y humana. En Financiera MEXI creemos que visibilizar, acompañar y respaldar a la comunidad LGBTTTIQ+ fortalece la confianza, el sentido de pertenencia y el bienestar de nuestros equipos.

Del rechazo a la aceptación: mi historia como aliada:

En 2025 se llevó a cabo la conferencia, impartida por especialistas de ADIL, quienes compartieron una experiencia personal sobre la importancia de ser aliados de la comunidad LGBTTTIQ+ y cómo, desde lo cotidiano, podemos prevenir la discriminación y construir espacios más seguros e incluyentes.

Prestaciones y Beneficios LGBTTTIQ+:

Como parte de nuestro compromiso con la equidad, contamos con prestaciones incluyentes que reconocen la diversidad de las familias, otorgando dos días por matrimonio igualitario y cinco días por paternidad o maternidad homoparental, promoviendo condiciones laborales justas y respetuosas para todas las personas.

Equidad que transforma

Salud y bienestar de la mujer:

impulsamos acciones enfocadas en el cuidado integral de la salud de la mujer, acercando espacios de información, prevención y reflexión sobre temas clave para su bienestar.

Espacios para la Mujer:

Creamos espacios de encuentro pensados para que las colaboradoras puedan detenerse, compartir y conectar entre ellas. A través de talleres, experiencias creativas y charlas, fomentamos la integración, el intercambio de vivencias y la reflexión sobre los retos y fortalezas que acompañan a las mujeres en su vida personal y profesional.

Sala de Lactancia:

Contamos con un espacio digno, privado y adecuado para que las colaboradoras en periodo de lactancia puedan ejercer este derecho durante su jornada laboral, promoviendo el bienestar, la conciliación y un entorno laboral más humano y respetuoso.

Talento sin edad

Rompiendo el edadismo: Realizamos una conferencia de sensibilización, impartida por ADIL, especialistas en diversidad e inclusión, para reflexionar sobre los prejuicios que enfrentan las personas adultas mayores y los retos que viven en un mundo en constante cambio. Este espacio nos permitió reconocer su valor, experiencia y las barreras sociales y culturales que es necesario derribar para construir entornos más justos e incluyentes.

Acompañando el camino al retiro:

Durante varios meses, acercamos asesoría personalizada en temas de AFORE, ahorro y jubilación, dirigida especialmente a personas próximas a esta etapa. A través de orientación experta, se brindó información clara sobre opciones de retiro, esquemas disponibles y decisiones financieras informadas, de acuerdo con el marco legal vigente.

Desempeño con experiencia:

En nuestra organización valoramos la experiencia como una fortaleza. Por ello, contamos con personas adultas mayores que se desempeñan activamente en la plantilla, aportando conocimiento, visión y aprendizaje intergeneracional, enriqueciendo el trabajo en equipo y demostrando que el talento no tiene edad.



Total: 33



REMUNERACIÓN SALARIAL JUSTA Y COMPETITIVA

Los salarios se definen de acuerdo con el perfil, el cual es evaluado con base en las aptitudes del cargo que ocuparán, adicional a su desempeño, factores del mercado salarial y equidad interna. De tal forma que la variación salarial entre los profesionales se encuentre estrechamente relacionada con sus resultados y no al género al que pertenecen. **Las siguientes tablas muestran la relación de los ingresos entre hombres y mujeres.** Para su lectura se deben considerar las siguientes premisas:

Si el porcentaje es...

Menor que 100 %: significa que los hombres tienen un salario más alto.

Mayor que 100 %: las mujeres tienen un salario más alto

Igual a 100 %: hay igualdad de salarios entre hombres y mujeres.

Las diferencias que llegan a resaltar se deben a factores inherentes a los profesionales como lo son la antigüedad y una evaluación de desempeño favorable.

Área comercial:



Áreas administrativas y de soporte:



Mujeres que obtuvieron una promoción de la totalidad de los ascensos en el 2025



57%

Más mujeres fueron promovidas

Mujeres que obtuvieron una promoción en puestos de líder



50%

1 de cada 2 ascensos

Licencias de maternidad y paternidad

Licencias 2025		Reincorporaciones 2025	
Maternidad	6	Maternidad	5
Paternidad	3	Paternidad	3
Total	9	Total	8

Las cifras reflejan que la tasa de reincorporación de las mujeres y los hombres es bastante positiva.

En **Financiera ME·XI** ofrecemos cada vez más opciones que ayudan a los padres de familia a tener un **mayor equilibrio entre su vida laboral, familiar y personal** al implementar acciones como los horarios flexibles y el trabajo remoto.



Más allá del trabajo

En Financiera ME·XI creemos que los **espacios de convivencia** son clave para fortalecer los lazos, integrar equipos y construir relaciones de confianza. **Los eventos y celebraciones nos permiten conectar desde lo humano**, compartir momentos y reforzar el sentido de pertenencia.

Eventos de Integración:

Organizamos encuentros de integración fuera del entorno laboral para fortalecer la **convivencia** entre equipos, fomentar la **cercanía** y disfrutar de espacios de **conexión**, colaboración y diversión que fortalecen el trabajo en equipo.

Día de la Familia:

Celebramos el Día de la Familia como un espacio para convivir, compartir y agradecer a quienes acompañan a nuestros colaboradores día a día. En un ambiente lúdico y familiar, colaboradores y sus seres queridos disfrutaron de actividades recreativas, juegos y momentos de alegría que reforzaron los vínculos dentro y fuera de la organización.

Fiesta de Fin de Año:

La fiesta de fin de año es un evento anual en el que **celebramos los logros alcanzados**, el esfuerzo compartido y la unión que nos mantiene como equipo. A través de una cena de gala, los colaboradores se reúnen para cerrar un ciclo, reconocer lo vivido y dar la bienvenida a un nuevo año con **entusiasmo y sentido de pertenencia**



Festejos de Cumpleaños:

Cada mes celebramos a los colaboradores que cumplen años mediante una reunión cercana y alegre, en la que compartimos un momento especial como equipo. Estos festejos fortalecen la convivencia, la cultura de reconocimiento y la unión entre áreas, recordando que cada persona es parte importante de nuestra historia.

Celebraciones:

A lo largo del año, aprovechamos distintas fechas del calendario para celebrar juntos y reforzar nuestro sentido de comunidad. Día de Reyes, San Valentín, Día del Niño, Día de las Madres y los Padres, Día de Muertos, Independencia o el año nuevo son oportunidades para convivir, mantener un ambiente laboral positivo y disfrutar el trabajo en equipo de forma cercana y festiva.

Red Social Interna:

Contamos con una plataforma digital que funciona como una red social interna, donde los colaboradores participan de manera voluntaria para compartir momentos, opiniones e ideas. Este espacio fomenta la interacción y el sentido de comunidad, sin importar la ubicación geográfica, acercando a equipos que trabajan en distintos estados del país.

Concursos y Dinámicas:

De manera periódica realizamos concursos y dinámicas internas que invitan a la participación, el juego y la creatividad. A través de incentivos como tarjetas de regalo o artículos promocionales, buscamos activar el ánimo cotidiano, escuchar a los colaboradores y fortalecer la integración en un ambiente ligero y motivador.

Relaciones que generan valor compartido

En Financiera MEXI creemos en alianzas que van más allá de una relación comercial. A través de políticas claras, formación y principios compartidos, trabajamos con nuestros proveedores para construir relaciones responsables, transparentes y sostenibles, alineadas a un sistema de gestión que promueve el crecimiento mutuo y un impacto positivo a largo plazo.

Curso de Responsabilidad Social para Proveedores:

En 2025 implementamos el Curso de Responsabilidad Social para Proveedores como un requisito para aquellos que cumplen con criterios especiales. Este curso permite asegurar que nuestros aliados conozcan nuestra forma de trabajar, nuestros principios, cultura y compromiso social, y que compartan esta visión desde el inicio de la relación comercial. La acreditación del curso requiere aprobar una evaluación con al menos 80%, siendo un elemento clave para el alta y continuidad de proveedores estratégicos.

Código de Ética para Proveedores y Prestadores de Servicio:

Contamos con un Código de Ética que establece las expectativas de conducta y los principios que guían nuestra relación con ellos. Este documento promueve prácticas responsables como la transparencia, la anticorrupción y la prohibición del trabajo infantil y forzado, y funciona como un marco de referencia claro sobre los comportamientos que esperamos de nuestros aliados comerciales.

Política de Relación con Proveedores:

Define los compromisos que asumimos como organización para construir vínculos basados en el respeto, la empatía y la transparencia. A través de esta política promovemos relaciones justas, estables y de largo plazo, priorizando proveedores locales, pequeñas empresas y negocios liderados por mujeres, jóvenes o personas con discapacidad, fomentando beneficios mutuos, prácticas sostenibles y una comunicación abierta y honesta que impulse el crecimiento compartido.



7 NUESTROS CLIENTES



En Financiera ME·XI entendemos que nuestra principal responsabilidad con los clientes es impulsar su estabilidad y crecimiento económico de manera responsable.

Como institución financiera, asumimos un rol activo en el desarrollo del país al ofrecer productos accesibles, claros y sostenibles, que permitan a las personas ordenar sus finanzas, tomar mejores decisiones y avanzar con mayor certidumbre en sus proyectos de vida.

Nuestra estrategia se basa en construir relaciones de largo plazo, poniendo al centro la confianza, el servicio ágil y el diseño de soluciones financieras alineadas a las capacidades reales de cada cliente.

Innovación y mejora continua al servicio al cliente

En Financiera ME XI mantenemos un compromiso permanente por mejorar la forma en que atendemos a nuestros clientes. A través de innovación, procesos más eficientes, escucha activa y políticas claras, buscamos hacer más simples, ágiles y confiables cada interacción, fortaleciendo la experiencia del cliente y elevando la calidad de nuestro servicio.



Originación Digital:

Es una innovación clave que transforma la primera etapa del proceso de prospectación de clientes, eliminando el uso de papel y migrando el registro inicial a herramientas tecnológicas. Este modelo permite capturar información de forma más ágil, eficiente y precisa, optimizando tiempos, reduciendo errores y promoviendo el ahorro de recursos. Para nuestros clientes, este proceso representa una experiencia más rápida, sencilla y clara desde el primer contacto, facilitando el acceso a nuestros productos y mejorando la calidad del servicio desde el inicio.

Política de Gestión a Quejas:

Contamos con una política de atención y quejas actualizada que establece mecanismos claros para recibir, dar seguimiento y resolver las inconformidades de nuestros clientes. Este proceso fortalece la calidad del servicio, promueve la mejora continua y garantiza una atención oportuna, transparente y enfocada en generar confianza.



Nuestra oferta de valor

Nuestros productos financieros están diseñados para impulsar el desarrollo económico de las personas y sus familias. Durante el 2025, la colocación de créditos reflejó nuestro compromiso social, permitiendo apoyar las familias mexicanas, contribuyendo directamente a su crecimiento, estabilidad y bienestar financiero.

+ 26,000 créditos entregados



MEXI DXN	14, 887
MEXI DOMI	11, 159

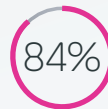
Encuesta de Satisfacción de Clientes

Con el objetivo de conocer la percepción de nuestros clientes sobre el servicio y la entrega de nuestros productos, en 2025 realizamos una encuesta de satisfacción a una muestra representativa.

Los resultados obtenidos nos permiten identificar fortalezas, áreas de mejora y oportunidades para seguir elevando la calidad de nuestra atención y la experiencia del cliente.



De los nuevos clientes llegan a nosotros por **recomendación de un familiar o amigo**



Recomendarían nuestros servicios



Reconocen **la atención y amabilidad del personal**



Están satisfechos con la **comunicación** y los **tiempos de respuesta**





8 MEDIO AMBIENTE

En Financiera ME·XI reconocemos que tenemos un rol en la construcción de un futuro sostenible. Desde nuestra posición como institución financiera, contribuimos al cuidado del medio ambiente promoviendo un crecimiento responsable, tomando decisiones conscientes sobre el uso de recursos y orientando nuestras operaciones hacia prácticas que reduzcan impactos ambientales y acompañen los esfuerzos globales frente al cambio climático.

Nuestro enfoque ambiental se basa en tres ejes:

- Uso eficiente de los recursos
- Crecimiento ordenado y sostenible
- Educación ambiental

A través de esta estrategia orientamos nuestras acciones para proteger al planeta y reducir el impacto que sin duda tiene toda actividad económica.



Desempeño ambiental

En Financiera ME XI entendemos el desempeño ambiental como un proceso de mejora continua. Sabemos que aún hay camino por recorrer, pero también tenemos claro que cada decisión cuenta. Por ello, compartimos las acciones que hoy están a nuestro alcance y que reflejan nuestro compromiso por reducir impactos, usar mejor los recursos y aportar, desde nuestro rol como institución financiera, al cuidado del medio ambiente.



Consumo energético

El siguiente resultado muestra el consumo energético en el 2025 consolidado de la organización:

Energía (kW)

215, 729

CO₂ generado

92, 760 kg de CO₂

Para optimizar el consumo de energía y contribuir a la disminución de emisión de gases de efecto invernadero, hemos implementado:

Iluminación Eficiente:

Todas nuestras oficinas cuentan con iluminación LED, una tecnología que reduce significativamente el consumo de energía eléctrica, mejora la eficiencia operativa y disminuye la huella ambiental asociada al uso cotidiano de los espacios de trabajo.



Climatización Inteligente:

Los sistemas de aire acondicionado instalados en nuestras oficinas son equipos tipo inverter, diseñados para optimizar el consumo energético. Estos sistemas permiten mantener condiciones adecuadas de confort térmico con un menor gasto de energía y una operación más eficiente.

Tecnología que reduce impactos:

Impulsamos el uso de tecnologías y sistemas diseñados para hacer más eficientes nuestros procesos y reducir el uso de recursos. Iniciativas como la originación digital, la gestión documental con firma electrónica, el control de impresiones, el apagado automático de dispositivos, el uso de equipos con ahorro de energía y la virtualización de servidores han permitido que, durante el año, se estimara un ahorro equivalente a:

3 kg de emisiones de CO₂

33 litros de agua

1.5 kg de madera

218 kg de residuos



Consumo hídrico

A continuación, se muestra el consumo total de agua registrado durante el año en la organización.

Agua (m)3	
México	2025
Agua Potable	572 m³

Frente al recurso hídrico se destacan las siguientes acciones:

- Nuestros sanitarios cuentan con sistemas de descarga y sensores que permiten un uso más eficiente del agua, reduciendo el consumo en cada uso y contribuyendo al cuidado de este recurso esencial dentro de nuestras instalaciones.
- Aplicación de mantenimientos preventivos a las redes hidráulicas y tanques de almacenamiento en Corporativo.
- Campañas de sensibilización sobre el vital líquido.



Consumo de papel

Millares de hojas de papel consumidos en 2025 en Corporativo

Descripción	Millares
Papel Bond tamaño carta	53.5
Papel Bond tamaño oficio	6.2
Papel grueso o de alto gramaje	19.7
Total	79.4 millares

En Financiería ME XI promovemos internamente una gestión de documentos eficientes:

- Digitalización de documentos
- Predeterminación de los equipos para imprimir a doble cara
- Optimización en el aprovechamiento de las herramientas tecnológicas
- Doble aprovechamiento de cajas de cartón para envíos
- Reutilización de sobres y folders
- Libretas para notas ecológicas
- Campañas de sensibilización del impacto del papel provocado por las oficinas



Gestión de Residuos

Peso en kg.

Tipo de residuos	2025
Aprovechables ¹	80 kg
Peligrosos ²	2 kg

1 Tapitas. Resultados de la campaña de recuperación permanente

2 Baterías. Cantidad de material gestionado a una disposición final adecuada

Además, contribuimos a la gestión de residuos mediante las siguientes acciones:

- Promoción de la separación adecuada de residuos en las oficinas y evidencia de los beneficios de facilitar un reciclaje efectivo.
- Dispensadores de agua con filtros biodegradables y reutilizables que disminuyen los residuos no aprovechables y evitan la compra recurrente de plástico (al no utilizar garrafones).
- Campaña de sensibilización del reciclaje en casa y oficina.



Huella de Carbono

En Financiera MEXI reconocemos que una parte relevante de nuestra huella de carbono proviene de las actividades de gestoría, las cuales son esenciales para nuestra operación y para la atención cercana a nuestros clientes. Estas actividades incluyen, entre otras, el traslado de clientes, la entrega y recolección de documentos, el apoyo logístico en eventos y los desplazamientos operativos entre sucursales y puntos de atención, realizados principalmente a través de vehículos utilitarios.

	2025
Número de Gestorías	600
CO ₂ generado por gestorías	3,500 kg de CO ₂

Cultura ambiental

En **Financiera ME • XI** promover una sensibilidad sobre el impacto de nuestras operaciones al cambio climático es fundamental para identificar áreas de mejora en los procesos que operamos, por ello impulsamos una cultura ambiental en nuestros colaboradores y partes interesadas.

Latidos Verdes: Programa interno de concientización ambiental de Financiera MEXI, a través del cual impulsamos acciones, dinámicas y contenidos que sensibilizan a nuestros colaboradores sobre el impacto de nuestras decisiones diarias y la importancia de sumar, desde nuestro rol, al cuidado del medio ambiente.

Celebraciones verdes: Con el objetivo de reducir el impacto ambiental de nuestras actividades internas, se implementó una cláusula de eventos verdes, que establece lineamientos para el uso responsable de desechables, la gestión de residuos, la optimización del transporte en distancias largas y otras prácticas que permiten que nuestros eventos y celebraciones tengan un menor impacto ambiental.

Capacitación ambiental: De manera anual, reforzamos la conciencia ambiental de nuestros colaboradores a través de capacitaciones en medio ambiente, incluyendo contenidos como huella de carbono, reciclaje y cambio climático fortaleciendo el conocimiento colectivo y el compromiso individual con el cuidado del planeta.

Podcast: A través de nuestros canales digitales, especialmente YouTube, difundimos contenidos de sensibilización ambiental, como el podcast protagonizado por Yolo, emblema de la marca, donde se abordan temas relacionados con el cambio climático, el impacto de nuestras acciones cotidianas y la importancia de asumir un rol activo en la protección del entorno.





En Financiera ME•XI nos enorgullece que nuestro compromiso con la responsabilidad social y la sostenibilidad sea reconocido a través de distintivos y evaluaciones externas, otorgados por organismos y certificadoras que validan nuestras prácticas y fortalecen nuestra credibilidad ante los distintos grupos de interés.

Distintivos FME·XI

Nuestra gente pone su esfuerzo cada día para construir un futuro mejor para sus familias, clientes y comunidades. Es cuestión de orgullo cuando organizaciones respetadas hacen distinción de este trabajo. A continuación se comparten los premios y reconocimientos recientes para la empresa:



Empresa Socialmente Responsable - 2025

Financiera MEXI ha sido reconocida por 4 años con el distintivo ESR que nos califica como Empresa Socialmente Responsable, distintivo otorgado anualmente por el Centro Mexicano de Filantropía AC (CEMEFI)



Súper Empresas – Expansión 2025

Por quinto año refrendamos nuestro compromiso con la cultura y clima organizacional al formar parte de la prestigiada lista de Las Súper Empresas 2025 ocupando la posición #30



The Dragon – Mindfulness 2024

Recibimos el distintivo The Dragons Awards of Happiness® en su categoría Mindfulness, convirtiéndonos en la primera financiera en México en obtener este nombramiento.



Súper Empresas para Mujeres – Expansión 2025

Por cuarto año respaldamos el compromiso con la implementación de prácticas para atraer, desarrollar y retener al talento femenino al ser parte del listado de Las Súper Empresas para Mujeres 2025.

10 MÁS CERCA DE TI



Las redes sociales son uno de los principales canales de comunicación externa de Financiera ME·XI. A través de ellas compartimos, con cercanía y entusiasmo, quiénes somos, qué hacemos y el impacto que generamos, fortaleciendo el vínculo con nuestros grupos de interés y construyendo una comunidad informada, participativa y alineada a nuestros valores.

Canal Digital Más cerca de ti

Visita nuestra página web
<https://fmexi.com/>



Llegamos a las **31 mil seguidores** en Facebook



2,472 seguidores en nuestra cuenta de Instagram



30,900 en Tik Tok



Alcanzamos los **12,653 profesionales** que nos siguen en LinkedIn



Tenemos **120 suscriptores** en nuestro canal de Youtube



[Inicio](#) [Productos](#) [Sucursales](#) [Sobre MEXI](#) [Únete a nuestro equipo](#) [Blog](#)

LAS MEJORES OPCIONES DE PRÉSTAMOS PARA JUBILADOS Y PENSIONADOS



¡COTIZA TU PRÉSTAMO!

Cotizar ✓ **Crear Cuenta** ✓ **Confirmar** ✓

¿Cuál es tu perfil?

Plazo de pago

Monto a solicitar Desde \$3,000 hasta \$150,000

\$3,000

Frecuencia de pago: Cuota mensual

\$489.00 MXN

[Cotizar préstamo](#)

*Sujeto a la previa aprobación de crédito.

CUMPLIR TUS SUEÑOS
CON MEXI

#Es Mexicanísimo

Financiera MEXI | Impulsando el Crecimiento para un futuro mejor.

El mundo cambia a un ritmo acelerado y nos presenta desafíos cada vez más complejos, sociales, ambientales y económicos. En Financiera MEXI somos conscientes de este contexto y asumimos la responsabilidad de adaptarnos, aprender y evolucionar, fortaleciendo una estrategia de sostenibilidad que dialogue con la realidad que vivimos y con las necesidades reales de las personas a las que servimos.

Sabemos que no tenemos todas las respuestas, pero sí la convicción de seguir buscando nuevas y mejores formas de hacer las cosas: de ofrecer productos financieros responsables, de cuidar a nuestra gente, de construir relaciones de valor con clientes, proveedores y comunidades, y de reducir nuestro impacto ambiental desde el rol que nos corresponde como institución financiera.

Con una mirada puesta en el futuro y los pies firmes en el presente, reafirmamos nuestro compromiso de seguir poniendo nuestro grano de arena para contribuir a un entorno más justo, más humano y más sostenible. Esta memoria no representa un punto de llegada, sino un paso más en un camino que seguimos construyendo con responsabilidad, coherencia y esperanza.

Para mayor información acerca de nosotros ingresa a fmexi.com

Oficinas Centrales:
Intercity Gold Piso 11 Privada Pino Suárez #300 Col. Centro
Monterrey, Nuevo León C.P. 64000 +51 811 769 6394



FinancieraMEXIMx



Fmeximexico



FinancieraMEXIMx



Financiera MEXI



Financiera MEXI